

XIX CATALOGO DE SEMENTALES

Asociación Nacional de Criadores de Ganado
Ovino de la raza "Rasa Aragonesa"

Desde 1978



XXIX EVALUACION GENETICA JUNIO 2013

La esencia de todo Libro Genealógico que debe ser el desarrollo, aplicación y difusión de la mejora genética dentro de la raza de referencia. En este sentido, en lo que concierne al desarrollo de los programas de mejora de ANGRA, nunca hubieran podido ser desarrollados sin la ayuda del **Ministerio de Agricultura, Alimentación y Medio Ambiente**, la **Consejería de Agricultura del Gobierno de Aragón** y las **Diputaciones Provinciales de Huesca y Teruel**.



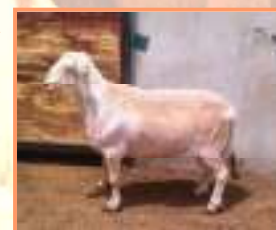
CENTRO DE MEJORA GANADERA DEL GOBIERNO DE ARAGON-MOVERA (ZARAGOZA)

MACHO	ESTADO	I.GEN.	PRECISION	GENOTIPO	Categoría
06138-CR	GASE			ARR/ARR	Grupo I
06148-CR	GASE			ARR/ARR	Grupo I
48667-CR	GASE			ARR/ARQ	Grupo II
15553-CR	GASE			ARR/ARR	Grupo I
15572-CR	GASE			ARR/ARQ	Grupo II
10170-FS	GASE			ARR/ARQ	Grupo II
15399-SX	GASE			ARR/ARQ	Grupo II
73778-VF	TESTADO	54,07	83,19	ARR/ARQ	Grupo II
25863-FS	TESTADO	53,68	84,02	ARR/ARR	Grupo I
27577-JH	TESTADO	47,35	83,59	ARR/ARR	Grupo I
01462-PB	TESTAJE	55,51	59,08	ARR/ARQ	Grupo II
95001-FS	TESTAJE	53,36	53,56	ARR/ARR	Grupo II
74887-BI	TESTAJE	51,84	52,61	ARR/ARR	Grupo I
01064-FS	TESTAJE	46,22	46,68	ARR/ARQ	Grupo II
13584-FS	TESTAJE	45,53	50,12	ARR/ARR	Grupo I



C.I.A.R. EL CHANTRE DE LA DIPUTACION PROVINCIAL DE TERUEL

MACHO	ESTADO	I.GEN.	PRECISION	GENOTIPO	Categoría
43222-CR	GASE			ARR/ARR	Grupo I
10172-FS	GASE			ARR/AHQ	Grupo II
16391-DT	GASE			ARR/ARQ	Grupo II
54388-PB	GASE			ARR/ARR	Grupo I
11682-FS	GASE			ARR/ARQ	Grupo II
25231-JH	TESTADO	54,34	83,97	ARR/ARR	Grupo I
71707-FT	TESTADO	53,41	73,89	ARR/ARQ	Grupo II
10150-NP	TESTAJE	57,72	58,46	ARR/ARQ	Grupo II
12076-FT	TESTAJE	56,21	45,24	ARR/ARQ	Grupo II
10151-NP	TESTAJE	55,85	57,89	ARR/ARR	Grupo I
10855-FS	TESTAJE	49,55	54,08	ARR/ARQ	Grupo II
81347-NP	TESTAJE	48,09	58,56	ARR /ARR	Grupo I
45467-JH	TESTAJE	47,35	67,37	ARR/ARQ	Grupo II
74900-BI	TESTAJE	51,03	52,24	ARR/ARQ	Grupo II



🔧 Estado del semental:

- **Machos testados:** poseen valor genético positivo con elevada precisión.
- **Machos en espera:** ya se han obtenido un nº suficiente de descendientes, que deben aportar datos, para aumentar la precisión.
- **Machos en testaje:** sementales que se están utilizando para conseguir su valoración.
- **Sementales portadores del Gen Mayor ANGRA Santa Eulalia (GASE):** machos que transmiten el alelo FecX^R aumentando la prolificidad de sus descendientes.

🔧 Valoración del semental:

- **Índice Genético:** Probabilidad de producir un parto múltiple. La media de la raza se sitúa en 34, valores superiores a 34 indican que el macho transmite un efecto positivo a su descendencia para el carácter prolificidad.
- **Precisión:** indica la fiabilidad del índice genético calculado. Esta basado en los datos recogidos de los descendientes y su distribución en los rebaños.

- **Genotipo para el gen PrP de resistencia a Scrapie y Categorías,** en las que se clasifican estos genotipos, recogida en el Real Decreto 21/2013 de 18 de enero por el que establece el programa nacional de selección genética para la resistencia a las encefalopatías espongiformes transmisibles (EETs) para el gen PrP de resistencia a Scrapie.